



«L'urlo» di Munch

- Quanti personaggi sono presenti nel dipinto?
- Cosa fa il personaggio in primo piano?
- Quali sono i colori prevalenti del dipinto?
- Quali tra le seguenti sono presenti nella scena: due barche in lontananza OPPURE una casetta sullo sfondo?



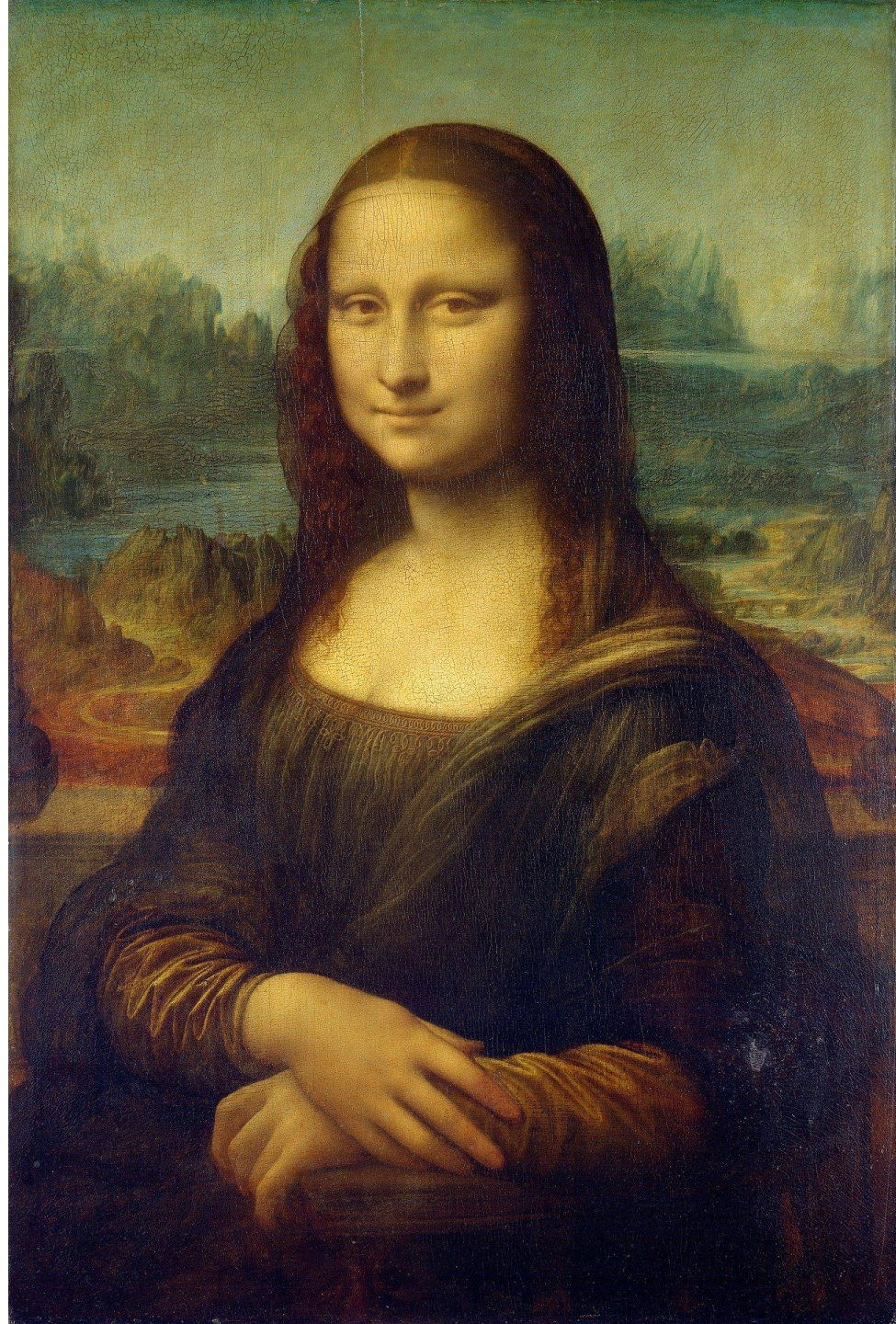
«Notte stellata» di Van Gogh

- Qual è il colore prevalente del dipinto?
- La luna si trova in alto a destra o a sinistra?
- Quante stelle ci sono in cielo?
- Nella parte bassa del dipinto si può osservare: un mare in burrasca OPPURE un piccolo villaggio?



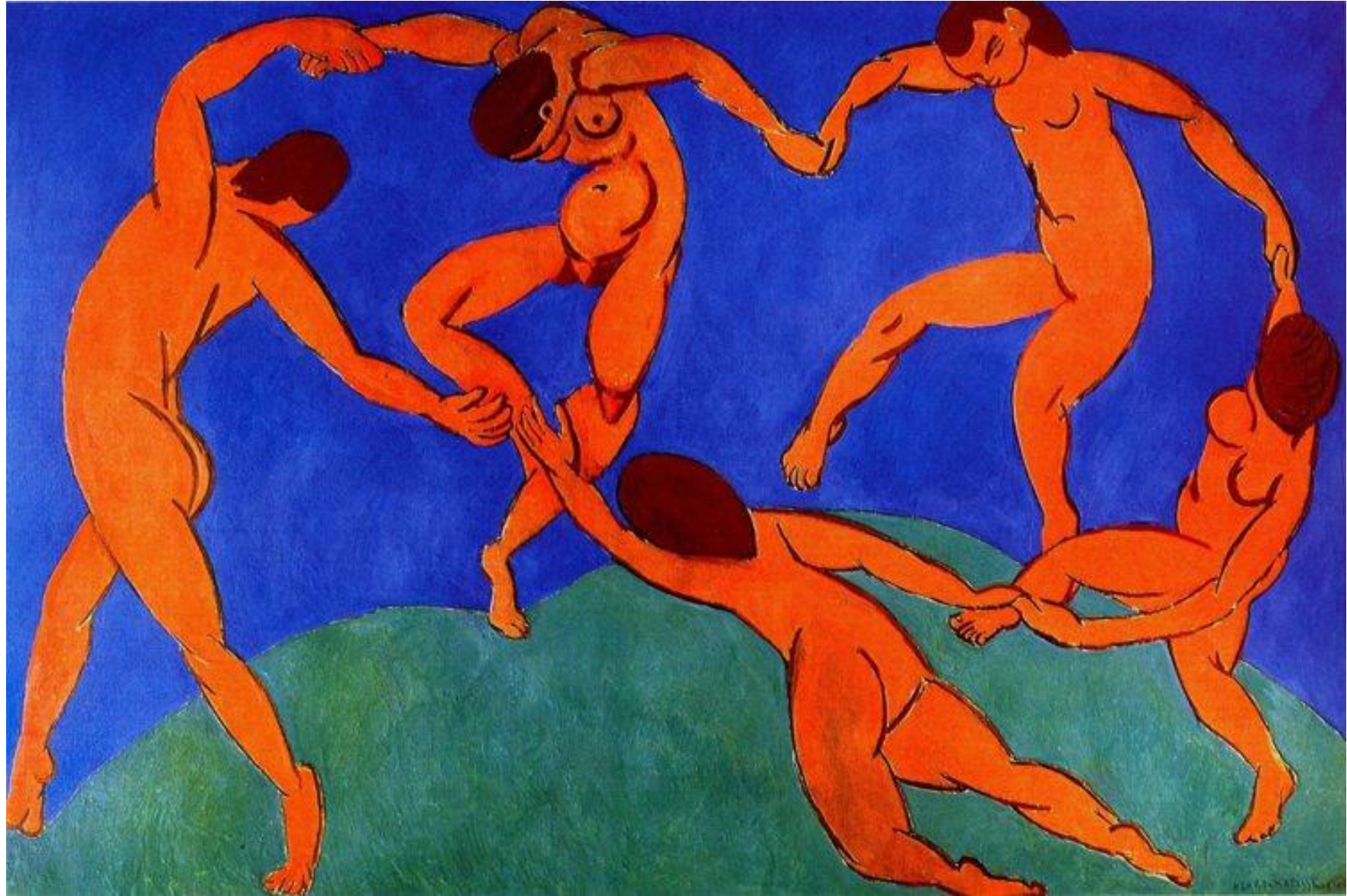
«Primavera» di Botticelli

- Quanti personaggi ci sono?
- Nella scena ci sono più uomini o donne? Sai dire quanti sono rispettivamente?
- Di che colore è la veste del personaggio che si trova nella parte più a sinistra della scena?
- Nel prato si possono vedere: numerosissimi fiori di vario tipo OPPURE una varietà di foglie colorate?



«La gioconda» di Michelangelo

- Ti ricordi cosa si trova sullo sfondo?
- I capelli della donna sono lisci o mossi?
- In lontananza si possono osservare: un ponte e una strada
OPPURE un villaggio e un bosco?
- Come tiene le mani la donna?



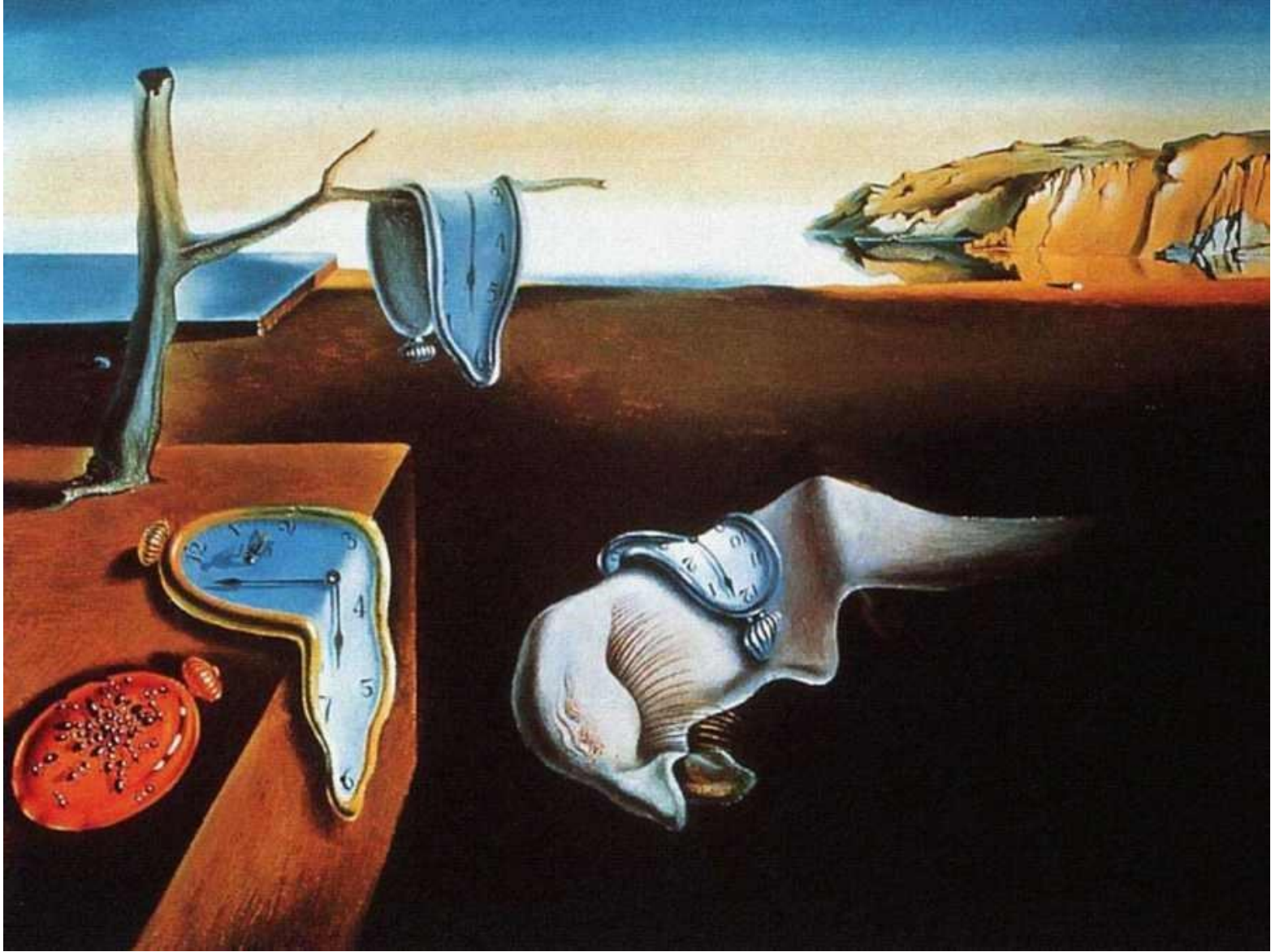
«La danza» di Matisse

- Elenca tutti i colori presenti nel dipinto
- Quanti sono i personaggi nella scena?
- Di quanti di essi è possibile vedere o intravedere il volto?
- Si tengono tutti per mano?



«Il figlio dell'uomo» di Magritte

- Che frutto c'è davanti al volto del signore?
- Quante foglie sono attaccate al frutto?
- Che tipo di cappello indossa? Descrivilo
- Cosa possiamo osservare sullo sfondo?
- Di che colore è la cravatta che indossa?



«La persistenza della memoria» di Dalì

- Quanti orologi sono raffigurati?
- Quali elementi naturali ti ricordi presenti nella scena?
- Di che colore è l'oggetto appoggiato sul tavolino assieme a un orologio?
- Nella scena si può osservare: un occhio chiuso OPPURE un pendolo?



«Guernica» di Picasso

- Quali animali sono raffigurati (o hai riconosciuto)?
- Ci sono finestre nella scena?
- Si possono osservare: ritagli di giornale OPPURE carta stagnola?
- La scena è illuminata da: una lampadina O una candela O entrambe?



«Creazione di Adamo» di Michelangelo

- Le dita dei personaggi: si toccano OPPURE non si toccano?
- Quali dita utilizzano per avvicinarsi?
- Quanti sono i personaggi nella scena?
- Di che colore è il manto che avvolge il personaggio a destra?
- Quali sono i tre colori dello sfondo?



«Due donne tahitiane» di Gauguin

- Qual è la fantasia del vestito della donna a sinistra?
- Di che colore è il nastro dei capelli della donna a sinistra?
- Sulla parte bassa del dipinto è possibile vedere: un fiorellino
OPPURE dei fili d'erba?
- Quanti piedi si vedono?